

Борщевик Сосновского

— опасность для человека и экологическая катастрофа для природы
Бездействие = жизнь в его окружении

Почему борщевика всё больше

Семена — его страшная сила

- **От 5000 до 70000** семян на одном растении
- **Разносятся** на колесах авто, по воде, ветром по снегу и др
- **До 10 лет** сохраняют всхожесть

Подавляет другие растения:

- **закрывает свет** другим растениям, всходит раньше других и быстро растёт
- **химически:** семена выделяют вещества, блокирующие прорастание других растений



Нет естественных врагов

здесь. Его не едят звери, птицы и насекомые

Один = очень много!

Одно растение может дать начало новой популяции, так как способен к самоопылению

Как уничтожить одиночные растения



Выкопать одиночные растения лопатой на глубину 20 см под землёй. Все почки в верхней части, весь корень доставать не нужно



Отрезать ножом цветы и семена. Борщевик цветет один раз в конце своей жизни, после этого отмирает. Созревшие семена сгноить в п/э пакетах или закопать на большую глубину, откуда не взойдут



Другие методы борьбы: гербициды, чёрная плёнка, регулярные вспашки, сельское хозяйство и другие методы, описанные на сайте Антиборщевик.рф



Никто кроме нас!

Сознательные граждане — единственные, кто может его остановить

Враг опасен

В соке борщевика содержатся вещества, которые могут привести к ожогу!

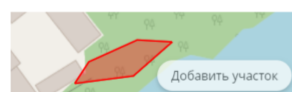
Надевайте:

- защитные очки на глаза!
- плотную непромокаемую одежду,
- резиновые сапоги и резиновые перчатки



Важно! Не должно быть открытых участков тела, в том числе щелей между рукавами и перчатками, штанами и обувью!

Как жаловаться на заросли



Нарисовать участок на карте антиборщевик.рф/map

Ссылку на участок необходимо прикрепить к официальному обращению



[Google Play](#)
 [App Store](#)

Мобильное приложение «Госуслуги. Решаем вместе» поможет сообщить о борщевике в любом регионе. Можно также писать на портал для жалоб своего региона

Так выглядят всходы борщевика



Лист взрослого растения



Официальное обращение

в администрацию на Email, через официальный сайт, через региональное приложение для жалоб или в бумажном виде. В свободной форме, вежливо, приложив карту и фото

Давайте вместе спасать наши окрестности!

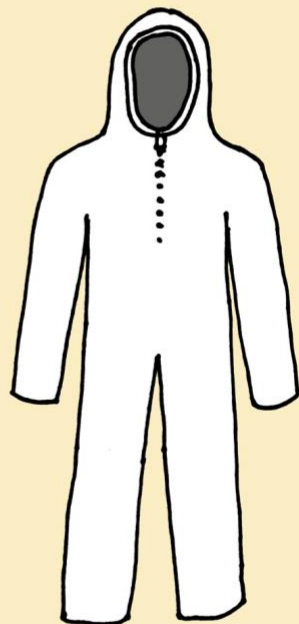
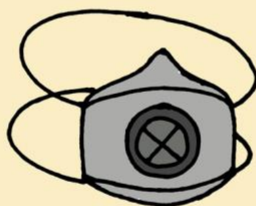
Контакты для связи: _____



АНТИБОРЩЕВИК.РФ



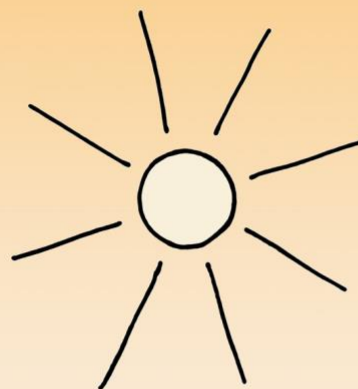
**ПРАВИЛА
БЕЗОПАСНОСТИ
СОБЛЮДАЙ
СТРОГО !**



**БОРЦЫ НУЖНЫ
ЖИВЫЕ И ЗАДРОВЫЕ**

#АНТИБОРЩЕВИК

**БЕЗ СВЕТА
И ВОДЫ**



**ПОД ЧЁРНОЙ ПЛЁНКОЙ
БОРЩЕВИК ПОГИБАЕТ**

#АНТИБОРЩЕВИК

#АНТИБОРЩЕВИК

**ПРИМЕНЯЯ ГЕРБИЦИДЫ,
СТРОГО
СОБЛЮДАЙТЕ
ИНСТРУКЦИИ!**



**ОБРЕЗАТЬ ЦВЕТЫ -
ПРОСТОЙ СПОСОБ
ИЗБАВИТЬСЯ ОТ СЕМЯН**

ПОСЛЕ
ЦВЕТЕНИЯ
БОРЩЕВИК
УМРЁТ САМ

ТАК
УСТРОИЛА
ПРИРОДА

НАША
ЗАЯЧЬЯ:

ЧТОБЫ
НЕ ОСТАВИЛ
ПОТОМСТВА



#АНТИБОРЩЕВИК